

COMMUNAUTE DE COMMUNES DU PAYS DE SOMMIÈRES

**AUJARGUES**

Mairie d'AUJARGUES  
Place de l'Église  
30250 Aujargues  
Tél : 04 66 80 02 12

Chargé d'étude :  
**SFI**  
URBANISME

434 rue Étienne Lenoir  
30900 Nîmes  
Tél : 04.66.84.01.74  
E-mail :  
adesfi@wanadoo.fr

Plan cadastre, source :  
DSFIP © 2018-DV4 C24  
Droits de l'État réservés ©  
Système de coordonnées utilisé :  
RGPS - Projection Lambert 93

Avec le concours de :  
**SPI**  
GRAPHIC

Société de services  
Plans informatiques  
Tél : 04.67.12.04.83  
Mobile : 06.88.04.58.30  
E-mail :  
spi.graphic@wanadoo.fr

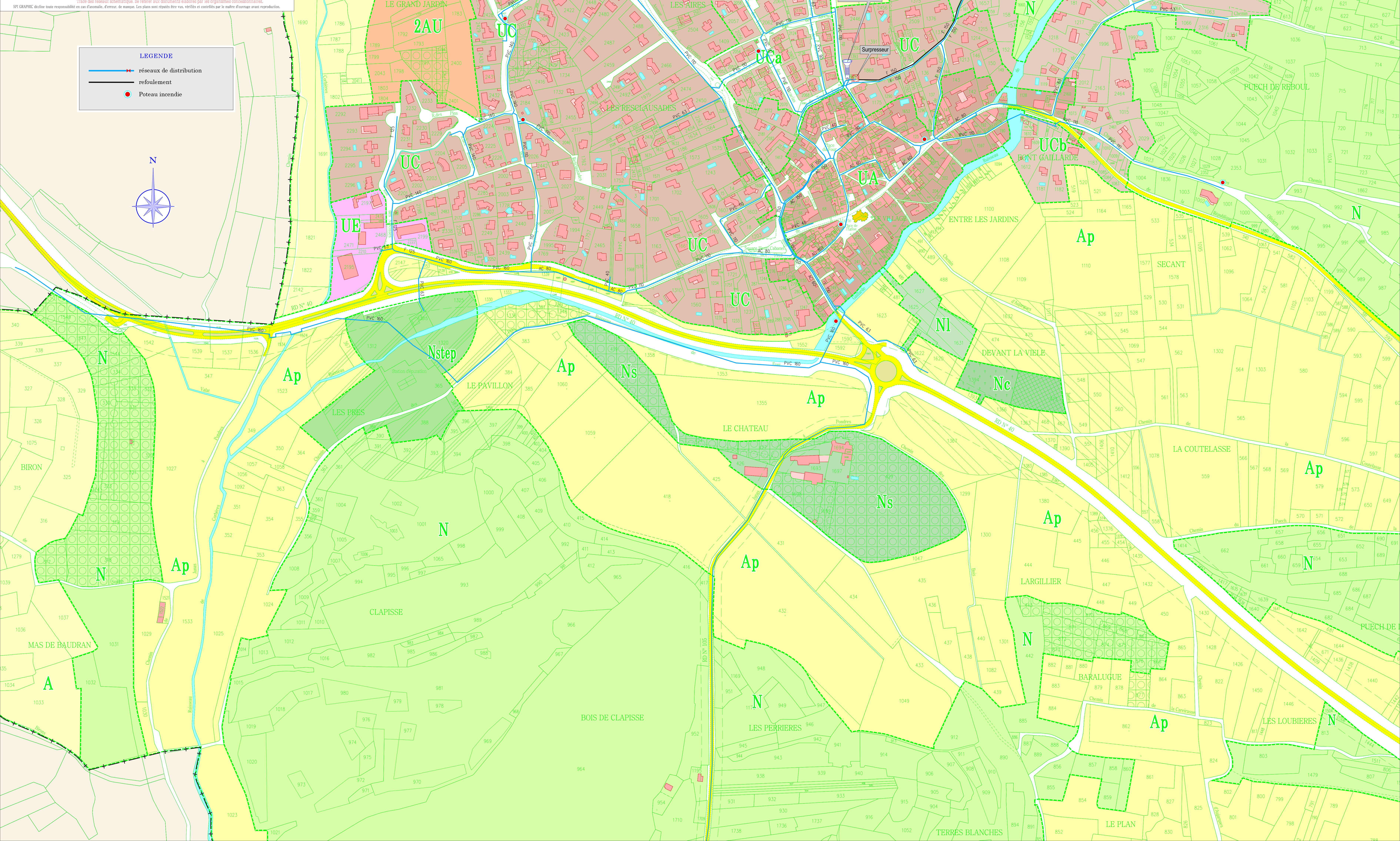
**6.5.1**

Plan local d'urbanisme (PLU)  
1ère révision  
Annexes - Réseau d'eau potable

Echelle : 1/2000ème

Plan local d'urbanisme (PLU) : DCM du 28 février 2014  
Approbation de la 1ère modification simplifiée : DCM du 19 janvier 2015  
Présentation de la 1ère révision : DCM du 4 novembre 2015  
Arrêté de la 1ère révision : DCM du 29 mai 2018  
Approbation de la 1ère révision : DCM du 3 décembre 2018

Usage des réseaux souterrains : Se référer aux documents élaborés par les organismes concessionnaires.  
SFI GRAPHIC décline toute responsabilité en cas d'omission, d'erreur, de manque. Les plans sont révisés à la volée, vérifiés et certifiés par le maître d'ouvrage avant reproduction.



**LEGENDE**

- réseaux de distribution
- refoulement
- Poteau incendie

